

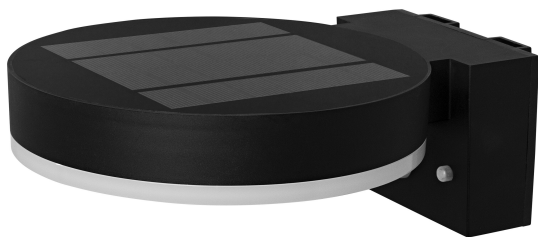
ТЕХНИЧЕСКОЕ ОПИСАНИЕ ПРОДУКТА

ENDURA Style Solar Wall Sensor Single Circle 6W Black

ENDURA® STYLE SOLAR SINGLE CIRCLE | **Светильники настенного монтажа на солнечной батарее с датчиком движения и освещенности, один круг**

Области применения

- Наружное освещение (IP44)
- Участки без энергоснабжения



Преимущества продукта

- Освещение, которое соответствует потребностям, а также экономия энергии благодаря датчику движения и естественного света
- Простая настройка чувствительности фото-элемента и датчика движения посредством кнопочного переключателя
- Энергоэффективность благодаря светодиодной технологии
- Простая установка

Особенности продукта

- Светодиодный светильник для уличного освещения на солнечных батареях
- ИК-датчик движения и датчик освещенности



- Возможен выбор одного из трех режимов работы
- Режим работы 1: постоянно включен в режиме 200 лм (до 2,5 ч при полной зарядке)
- Режим работы 2: постоянно включен в режиме 75 лм (до 8 ч при полной зарядке), переключение на 300 лм при обнаружении движения (при полной зарядке до 100 коммутаций)
- Режим работы 3: выключение, включение в режим 400 лм при движении (при полной зарядке до 100 коммутаций)
- Зарядка аккумулятора от солнечной панели
- Технология батареи: литиево-ионная
- Цельный стальной корпус

ТЕХНИЧЕСКИЕ ДАННЫЕ

ЭЛЕКТРИЧЕСКИЕ ХАРАКТЕРИСТИКИ

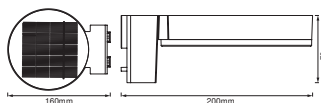
| | |
|------------------------|-------------|
| Номинальная мощность | 6,00 W |
| Номинальное напряжение | 3,2 V |
| Частота сети | 0 Hz |
| Номинальный ток | 1700,000 mA |
| Класс защиты | III |
| Режим эксплуатации | Battery |

Фотометрические данные

| | |
|--|--------------|
| Световой поток | 400 lm |
| Световая отдача | 67 lm/W |
| Цветовая температура | 3000 K |
| Цветность света (обозначение) | Теплый белый |
| Индекс цветопередачи Ra | ≥80 |
| Стандартное отклонение эллипса соотв. | 6 sdcм |
| Фотобиологическая группа безопас EN62778 | RG1 |
| Фотобиологическая группа безопас EN62471 | RG0 |

РАЗМЕРЫ И ВЕС

| | |
|--------------|-----------|
| Длина | 200.00 mm |
| Ширина | 160.00 mm |
| Высота | 70.00 mm |
| Вес продукта | 400,00 g |



МАТЕРИАЛЫ И ЦВЕТА

| | |
|---------------------------|--|
| Цвет продукта | Black |
| Цвет корпуса | Black |
| Материал корпуса | Polycarbonate (PC) Acrylonitrile butadiene styrene (ABS) |
| Материал покрытия (колбы) | Polycarbonate (PC) |

| | |
|---|--------|
| Макс. Кол-во ламп на 1 авт. выключатель | 0.0 mg |
|---|--------|

ПРИМЕНЕНИЕ И УСТАНОВКА

| | |
|---|---------------------------------------|
| Диапазон температуры окружающей среды | -20...+40 °C |
| t хранения | -20...+70 °C |
| Тип защиты | IP44 |
| Класс защиты IK (уровень ударопроч [PIM]) | IK03 |
| Диммируемый | Да |
| Монтажный тип | Surface |
| Место установки | Настенный |
| Среда приложения | Для использования на открытом воздухе |
| Сменный светодиодный модуль | Незаменяемый |
| С источником света | Да |

Ресурс

| | |
|--------------------------------|---------|
| Срок службы L70/B50 @ 25 °C | 50000 h |
| Количество циклов переключения | 12500 |

ДАТЧИК

| | |
|-------------------------------------|------------------------------|
| Тип сенсора | Свет / Движение |
| Сенсорная технология | Пассивный инфракрасный (PIR) |
| Угол захвата датчика | 90 ° |
| Время включения управления сенсором | 15 s |
| Зона охвата датчика движения | 6 m |
| Порог охвата датчика дневного света | 0...100 lx |

АВАРИЙНОЕ ОСВЕЩЕНИЕ

| | |
|---|-------------------|
| Тип работы аварийного освещения | Не поддерживается |
| Световой поток в поддерживаемом режиме работы | - |
| Световой поток в аварийном режиме | - |
| Номинальное напряжение батареи | 3.7 V |
| Время зарядки аккумулятора | 8 h |



СЕРТИФИКАТЫ И СТАНДАРТЫ

| | |
|--------------------------------------|-----------------|
| Стандарты | CE / EAC / UKCA |
| Ограниченная температура поверхности | Нет |

EQUIPMENT / ACCESSORIES

- С полным комплектом монтажных и соединительных аксессуаров

ЗАГРУЗКИ

| ЗАГРУЗКИ | |
|--|-------------------------------|
|  | User instruction |
|  | Declarations Of Conformity CE |

ЛОГИСТИЧЕСКИЕ ДАННЫЕ

| Код товара | Упаковка (цена/шт.) | Размеры (длина x ширина x высота) | Вес брутто | Объем |
|---------------|---------------------|-----------------------------------|------------|-----------------------|
| 4058075392762 | Folding box 1 | 172 mm x 82 mm x 213 mm | 495.00 g | 3.00 dm ³ |
| 4058075392779 | Shipping box 4 | 352 mm x 190 mm x 242 mm | 2373.00 g | 16.18 dm ³ |

The mentioned product code describes the smallest quantity unit which can be ordered. One shipping unit can contain one or more single products. When placing an order, for the quantity please enter single or multiples of a shipping unit.

ПРЕДУПРЕЖДЕНИЕ

В заказ могут быть внесены изменения без предварительного уведомления. Проверьте информацию на наличие ошибок. Убедитесь, что информация актуальна.